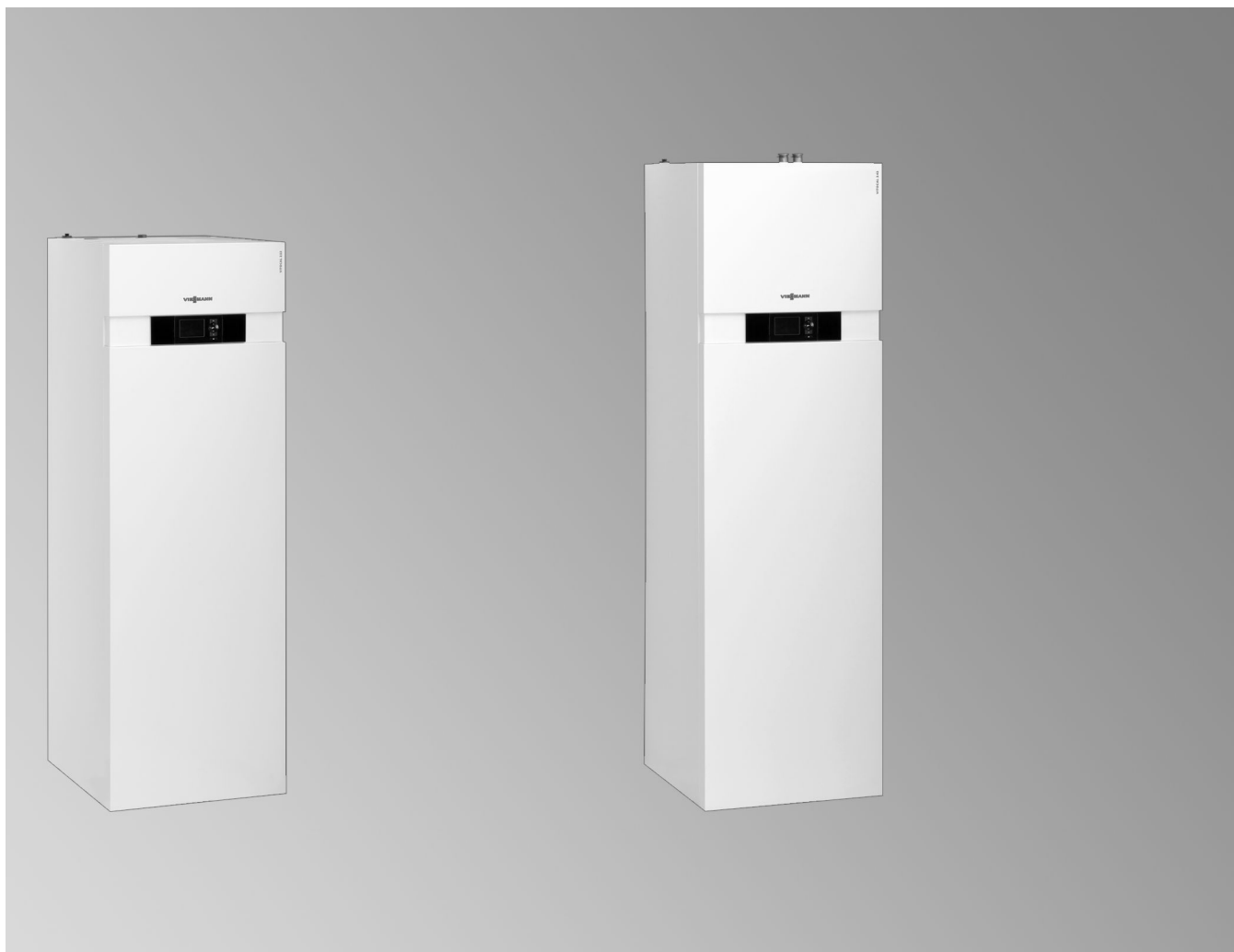


Techninis pasas

Užsak. Nr. ir kainas žr. kainoraštyje



Kompaktiniai šilumos siurblio prietaisai su darbinės terpės / vandens šilumos siurbliu, tūrinis vandens šildytuvas, cirkuliaciniais siurbliais, 3 krypčių perjungimo vožtuvu ir momentiniu šildymo vandens šildytuvu.

VITOCAL 222-G Tipas BWT 221.A06 iki A10

Kompaktinis šilumos 400 V~ siurblys.
170 litrų talpos tūrinis vandens šildytuvas.

VITOCAL 222-G Tipas BWT-M 221.A06 iki A10

230 V~ kompaktinis šilumos siurblio prietaisas.
170 litrų talpos tūrinis vandens šildytuvas.

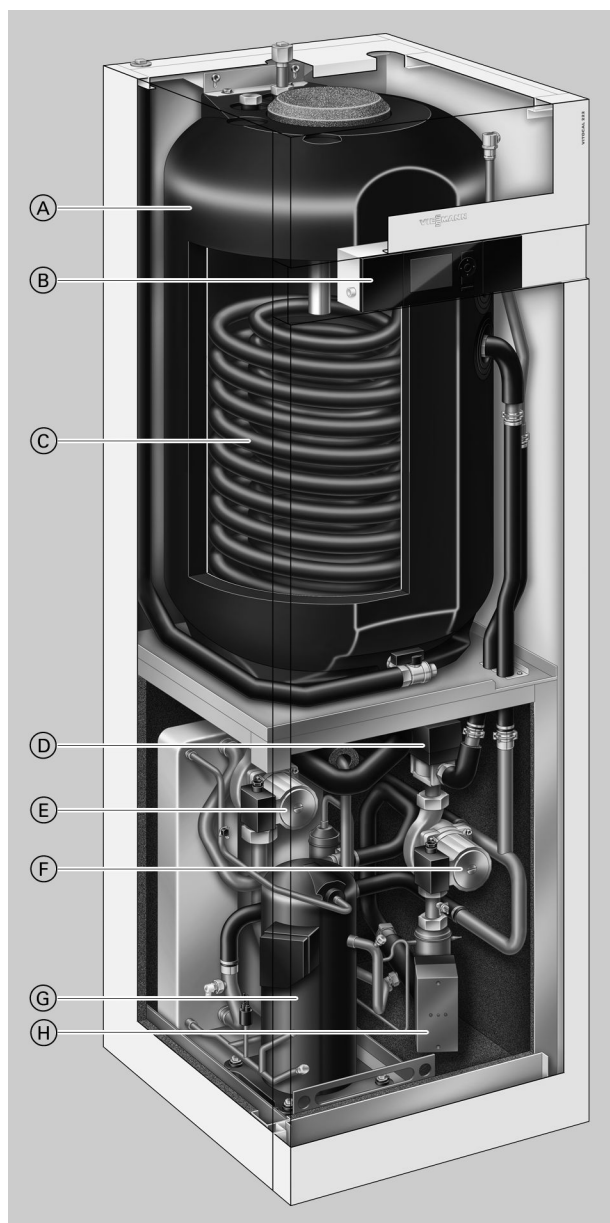
VITOCAL 242-G Tipas BWT 241.A06 iki A10

400 V~ kompaktinis šilumos siurblio prietaisas.
220 litrų talpos įkrovos vandens šildytuvas, parengtas geriamajam vandeniui šildyti saulės energija.

VITOCAL 242-G Tipas BWT-M 241.A06 iki A10

230 V~ kompaktinis šilumos siurblio prietaisas.
220 litrų talpos įkrovos vandens šildytuvas, parengtas geriamajam vandeniui šildyti saulės energija.

Vitocal 222-G privalumai



- Ⓐ 170 litrų talpos tūrinis vandens šildytuvas
- Ⓑ Pagal lauko oro sąlygas reguliuojantis, skaitmeninis šilumos siurblio reguliatorius Vitotronic 200
- Ⓒ Vandens šildytuvo kaitinimo šilumokaitis
- Ⓓ 3 krypčių perjungimo vožtuvas „Šildymas / geriamojo vandens šildymas“
- Ⓔ Pirminis siurblys (darbinė terpė)
- Ⓕ Antrinis siurblys (šildymo vanduo)
- Ⓖ Hermetiškas Compliant sraigtinis kompresorius
- Ⓗ Momentinis šildymo vandens šildytuvas

- Mažos eksploatacinės išlaidos dėl didelės COP vertės pagal EN 14511: iki 4,3 (B0/W35).
- Naujai suprojektuota garso izoliacija, todėl ypač tylus: 43 dB (A) (B0/W35).
- Lengvai valdomas Vitotronic reguliatorius su tekstinio ir grafinio rodmeniu.

- Dėl sumažinto konstrukcinio aukščio ir padalinamo korpuso paprastas įgabenimas.
- Optimizuotas sava fotovoltinė sistema pagamintos elektros naudojimas.

Techniniai Vitocal 222-G duomenys

Techniniai duomenys

400 V prietaisai

| Tipas BWT | | 221.A06 | 221.A08 | 221.A10 |
|---|-------|---------------------------------|---------------------|---------------------|
| Šildymo galios duomenys, esant 5 K skėtrai (pagal EN 14511, B0/W35) | | | | |
| Vardinė šiluminė galia | kW | 5,9 | 7,7 | 10,0 |
| Šalčio galia | kW | 4,6 | 6,0 | 7,8 |
| Elektr. imamoji galia | kW | 1,40 | 1,87 | 2,35 |
| Energijos transformavimo koeficientas ϵ (COP) | | 4,2 | 4,2 | 4,3 |
| Šildymo galios duomenys, esant 10 K skėtrai (pagal EN 255, B0/W35) | | | | |
| Vardinė šiluminė galia | kW | 6,2 | 8,0 | 10,4 |
| Šalčio galia | kW | 4,9 | 6,4 | 8,3 |
| Elektr. imamoji galia | kW | 1,36 | 1,77 | 2,23 |
| Energijos transformavimo koeficientas ϵ (COP) šildymui | | 4,5 | 4,5 | 4,6 |
| Pirminis apytakos ratas (darbinė terpė) | | | | |
| Tūris | l | 3,3 | 3,3 | 3,9 |
| Min. debitas, esant 5 K skėtrai (būtina užtikrinti) | l/h | 820 | 1120 | 1450 |
| Maks. išorinis slėgio nuostolis (RFH), esant min. debitui | mbar | 680 | 630 | 590 |
| | kPa | 68 | 63 | 59 |
| Maks. paduodama temperatūra (darbinės terpės įvadas) | °C | 15 | 15 | 15 |
| Min. paduodama temperatūra (darbinės terpės įvadas) | °C | -5 | -5 | -5 |
| Antrinis apytakos ratas (šildymo vanduo) | | | | |
| Talpa, šilumos siurblys | l | 3,3 | 3,5 | 3,8 |
| Talpa, viso | l | 18,5 | 18,7 | 19,0 |
| Min. debitas, esant 10 K skėtrai (būtina užtikrinti) | l/h | 600 | 710 | 910 |
| Maks. išorinis slėgio nuostolis (RFH), esant min. debitui | mbar | 580 | 580 | 540 |
| | kPa | 58 | 58 | 54 |
| Maks. paduodamo vandens temperatūra | °C | 60 | 60 | 60 |
| Momentinis šildymo vandens šildytuvas | | | | |
| Šiluminė galia | kW | 8,8 | | |
| Vardinė įtampa | | 3/N/PE 400 V/50 Hz | | |
| Apsauga | | 3 x B16A 1 polio | | |
| Elektrinės šilumos siurblio vertės | | | | |
| Vardinė kompresoriaus įtampa | | 3/PE 400 V/50 Hz | | |
| Vardinė kompresoriaus srovė | A | 5,5 | 6,0 | 8,0 |
| Kompresoriaus paleidimo srovė | A | 25,0 | 14,0 ^{*1} | 20,0 ^{*1} |
| Kompresoriaus paleidimo srovė (esant blokuotam rotoriumi) | A | 26,0 | 35,0 | 48,0 |
| Kompresoriaus apsauga | A | 1 x C16A 3 polių | 1 x B16A 3 polių | 1 x B16A 3 polių |
| Šilumos siurblio regulatoriaus / elektronikos vardinė įtampa | | 1/N/PE 230 V/50 Hz | | |
| Šilumos siurblio regulatoriaus / elektronikos saugikliai (vidiniai) | | T 6,3 A / 250 V | | |
| Elektr. imamoji galia | | | | |
| – Pirminis siurblys 1/2/3 pakopa | W | 81/113/151 | | |
| – Antrinis siurblys 1/2/3 pakopa | W | 62/92/132 | | |
| Maks. regulatoriaus imamoji galia | W | 1000 | 1000 | 1000 |
| Vardinė regulatoriaus / elektronikos galia | W | 10 | 10 | 10 |
| Šalčio apytakos ratas | | | | |
| Šaltnešis | | R410A | R410A | R410A |
| Pripildymo kiekis | kg | 1,8 | 1,8 | 2,05 |
| Kompresorius | Tipas | Sraigtinis visiškai hermetiškas | | |
| Leidž. darbinis slėgis | | | | |
| – Aukšto slėgio pusė | bar | 43 | 43 | 43 |
| | MPa | 4,3 | 4,3 | 4,3 |
| – Žemo slėgio pusė | bar | 28 | 28 | 28 |
| | MPa | 2,8 | 2,8 | 2,8 |
| Integruotas vandens šildytuvas | | | | |
| Tūris | l | 170 | 170 | 170 |
| nuolatinis našumas, kai geriamasis vanduo šildomas nuo 10 iki 60 °C | l/h | 241 | 275 | 309 |
| Galios koeficientas N_L pagal DIN 4708 | | 1,0 | 1,1 | 1,3 |
| Maks. paimamas vandens kiekis, esant nurodytam galios koeficientui N_L ir geriamojo vandens šildymui nuo 10 iki 45 °C | l/min | 14,3 | 14,8 | 15,9 |
| Maks. leidž. geriamojo vandens temperatūra | °C | 95 | 95 | 95 |

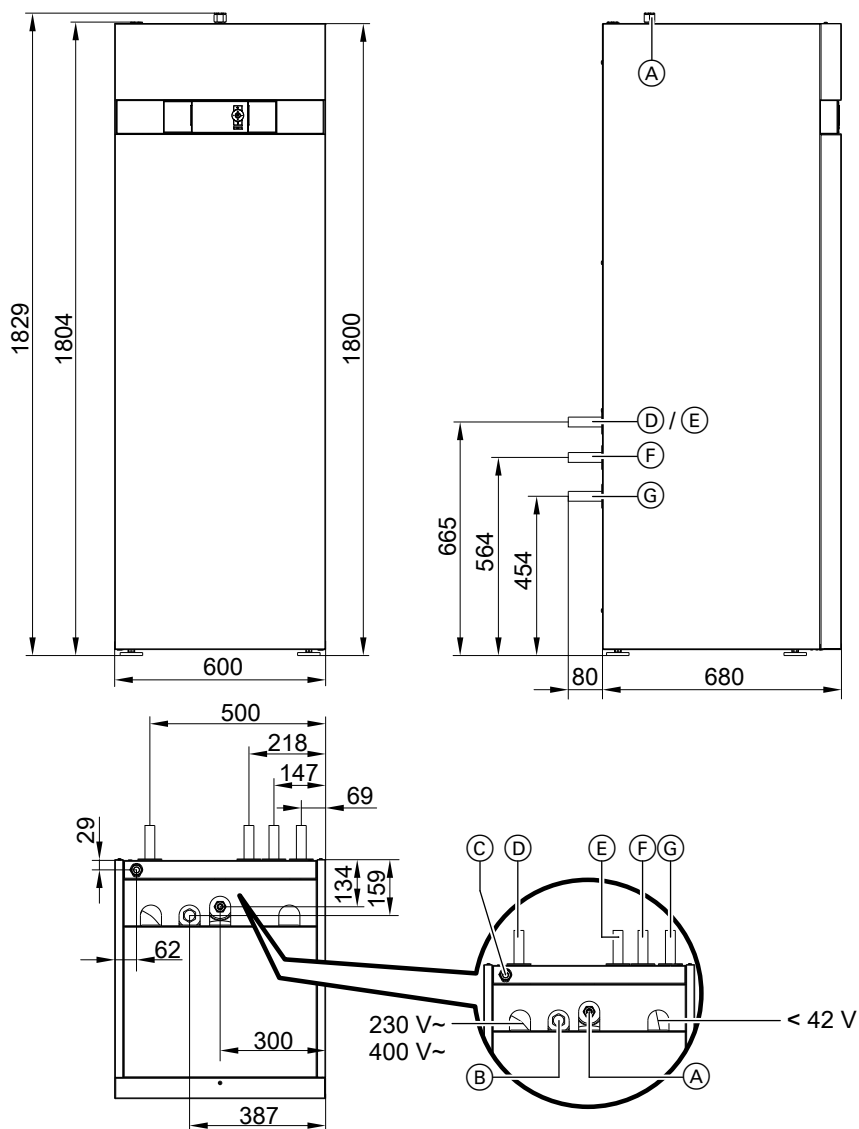
Techniniai Vitocal 222-G duomenys (tęsinys)

| Tipas BWT | | 221.A06 | 221.A08 | 221.A10 |
|--|----------------|---------------------|---------------------|---------------------|
| Matmenys | | | | |
| – Bendras ilgis | mm | 680 | 680 | 680 |
| – Bendras plotis | mm | 600 | 600 | 600 |
| – Bendras aukštis | mm | 1829 | 1829 | 1829 |
| Bendras svoris | kg | 250 | 250 | 256 |
| Leidž. darbinis slėgis | | | | |
| Pirminis apytakos ratas (darbinė terpė) | bar | 3,0 | 3,0 | 3,0 |
| | MPa | 0,3 | 0,3 | 0,3 |
| Antrinis apytakos ratas, šildymo vanduo | bar | 3,0 | 3,0 | 3,0 |
| | MPa | 0,3 | 0,3 | 0,3 |
| Antrinis apytakos ratas, geriamasis vanduo | bar | 10,0 | 10,0 | 10,0 |
| | MPa | 1,0 | 1,0 | 1,0 |
| Jungtys | | | | |
| Pirminio apytakos rato paduodama / grįžtamoji linija | mm | Cu 28 x 1 | Cu 28 x 1 | Cu 28 x 1 |
| Antrinio apytakos rato paduodama / grįžtamoji linija | mm | Cu 28 x 1 | Cu 28 x 1 | Cu 28 x 1 |
| Šaltas vanduo, karštas vanduo | R _p | ¾ | ¾ | ¾ |
| Geriamojo vandens cirkuliacija | G | 1 | 1 | 1 |
| Garso galia (matavimas remiantis EN 12102 / EN ISO 9614-2) | | | | |
| Koreguotas suminis garso galios lygis taške B0 ^{±3} K/W35 ^{±5} K | | | | |
| – prie vardinės šiluminės galios | dB(A) | 43 | 43 | 43 |
| 230 V prietaisai | | | | |
| Tipas BWT-M | | 221.A06 | 221.A08 | 221.A10 |
| Šildymo galios duomenys, esant 5 K skėtrai (pagal EN 14511, B0/W35) | | | | |
| Vardinė šiluminė galia | kW | 6,0 | 7,8 | 10,1 |
| Šalčio galia | kW | 4,6 | 6,0 | 7,9 |
| Elektr. imamoji galia | kW | 1,50 | 1,86 | 2,36 |
| Energijos transformavimo koeficientas ε (COP) | | 4,0 | 4,2 | 4,3 |
| Šildymo galios duomenys, esant 10 K skėtrai (pagal EN 14511, B0/W35) | | | | |
| Vardinė šiluminė galia | kW | 6,2 | 8,0 | 10,4 |
| Šalčio galia | kW | 4,9 | 6,4 | 8,3 |
| Elektr. imamoji galia | kW | 1,45 | 1,77 | 2,27 |
| Energijos transformavimo koeficientas ε (COP) šildymui | | 4,3 | 4,5 | 4,6 |
| Pirminis apytakos ratas (darbinė terpė) | | | | |
| Tūris | l | 3,3 | 3,3 | 3,9 |
| Min. debitas, esant 5 K skėtrai (būtina užtikrinti) | l/h | 820 | 1120 | 1450 |
| Maks. išorinis slėgio nuostolis (RFH), esant min. debitui | mbar | 670 | 640 | 590 |
| | kPa | 67 | 64 | 59 |
| Maks. paduodama temperatūra (darbinės terpės įvadas) | °C | 15 | 15 | 15 |
| Min. paduodama temperatūra (darbinės terpės įvadas) | °C | -5 | -5 | -5 |
| Antrinis apytakos ratas (šildymo vanduo) | | | | |
| Talpa, šilumos siurblys | l | 3,3 | 3,5 | 3,8 |
| Talpa, viso | l | 18,5 | 18,7 | 19,0 |
| Min. debitas, esant 10 K skėtrai (būtina užtikrinti) | l/h | 600 | 710 | 910 |
| Maks. išorinis slėgio nuostolis (RFH), esant min. debitui | mbar | 580 | 580 | 540 |
| | kPa | 58 | 58 | 54 |
| Maks. paduodamo vandens temperatūra | °C | 60 | 60 | 60 |
| Momentinis šildymo vandens šildytuvus | | | | |
| Šiluminė galia | kW | 8,8 | | |
| Vardinė įtampa | | 1/N/PE 230 V/50 Hz | | |
| Apsauga | | 3 x B16A 1 polio | | |
| Elektrinės šilumos siurblio vertės | | | | |
| Vardinė kompresoriaus įtampa | | 1/N/PE 230 V/50 Hz | | |
| Vardinė kompresoriaus srovė | A | 16,0 | 17,1 | 23,0 |
| Kompresoriaus paleidimo srovė | A | 45,0 | 45,0 | 45,0 |
| Kompresoriaus paleidimo srovė (esant blokuotam rotoriumi) | A | 58,0 | 67,0 | 98,0 |
| Kompresoriaus apsauga | A | 1 x B16A 1 polio | 1 x B20A 1 polio | 1 x B25A 1 polio |
| Šilumos siurblio regulatoriaus / elektronikos vardinė įtampa | | 1/N/PE 230 V/50 Hz | | |
| Šilumos siurblio regulatoriaus / elektronikos saugikliai (vidiniai) | | T 6,3 A / 250 V | | |
| Elektr. imamoji galia | | | | |
| – Pirminis siurblys 1/2/3 pakopa | W | 81/113/151 | | |
| – Antrinis siurblys 1/2/3 pakopa | W | 62/92/132 | | |
| Maks. regulatoriaus imamoji galia | W | 1000 | 1000 | 1000 |
| Vardinė regulatoriaus / elektronikos galia | W | 10 | 10 | 10 |

Techniniai Vitocal 222-G duomenys (tęsinys)

| Tipas BWT-M | | 221.A06 | 221.A08 | 221.A10 |
|---|----------------|---------------------------------|-----------|-----------|
| Šalčio apytakos ratas | | | | |
| Šaltnešis | | R410A | R410A | R410A |
| Pripildymo kiekis | kg | 1,8 | 1,8 | 2,05 |
| Kompresorius | Tipas | Sraigtinis visiškai hermetiškas | | |
| Leidž. darbinis slėgis | | | | |
| – Aukšto slėgio pusė | bar | 43 | 43 | 43 |
| | MPa | 4,3 | 4,3 | 4,3 |
| – Žemo slėgio pusė | bar | 28 | 28 | 28 |
| | MPa | 2,8 | 2,8 | 2,8 |
| Integruotas vandens šildytuvas | | | | |
| Tūris | l | 170 | 170 | 170 |
| nuolatinis našumas, kai geriamasis vanduo šildomas nuo 10 iki 60 °C | l/h | 241 | 275 | 309 |
| Galios koeficientas N _L pagal DIN 4708 | | 1,0 | 1,1 | 1,3 |
| Maks. paaimamas vandens kiekis, esant nurodytam galios koeficientui N _L ir geriamojo vandens šildymui nuo 10 iki 45 °C | l/min | 14,3 | 14,8 | 15,9 |
| Maks. leidž. geriamojo vandens temperatūra | °C | 95 | 95 | 95 |
| Matmenys | | | | |
| – Bendras ilgis | mm | 680 | 680 | 680 |
| – Bendras plotis | mm | 600 | 600 | 600 |
| – Bendras aukštis | mm | 1829 | 1829 | 1829 |
| Bendras svoris | kg | 250 | 250 | 256 |
| Leidž. darbinis slėgis | | | | |
| Pirminis apytakos ratas (darbinė terpė) | bar | 3,0 | 3,0 | 3,0 |
| | MPa | 0,3 | 0,3 | 0,3 |
| Antrinis apytakos ratas, šildymo vanduo | bar | 3,0 | 3,0 | 3,0 |
| | MPa | 0,3 | 0,3 | 0,3 |
| Antrinis apytakos ratas, geriamasis vanduo | bar | 10,0 | 10,0 | 10,0 |
| | MPa | 1,0 | 1,0 | 1,0 |
| Jungtys | | | | |
| Pirminio apytakos rato paduodama / grįžtamoji linija | mm | Cu 28 x 1 | Cu 28 x 1 | Cu 28 x 1 |
| Antrinio apytakos rato paduodama / grįžtamoji linija | mm | Cu 28 x 1 | Cu 28 x 1 | Cu 28 x 1 |
| Šaltas vanduo, karštas vanduo | R _p | ¾ | ¾ | ¾ |
| Geriamojo vandens cirkuliacija | G | 1 | 1 | 1 |
| Garso galia (matavimas remiantis EN 12102 / EN ISO 9614-2) | | | | |
| Koreguotas suminis garso galios lygis taške B0 ^{±3} K/W35 ^{±5} K | | | | |
| – prie vardinės šiluminės galios | dB(A) | 46 | 46 | 46 |

Matmenys



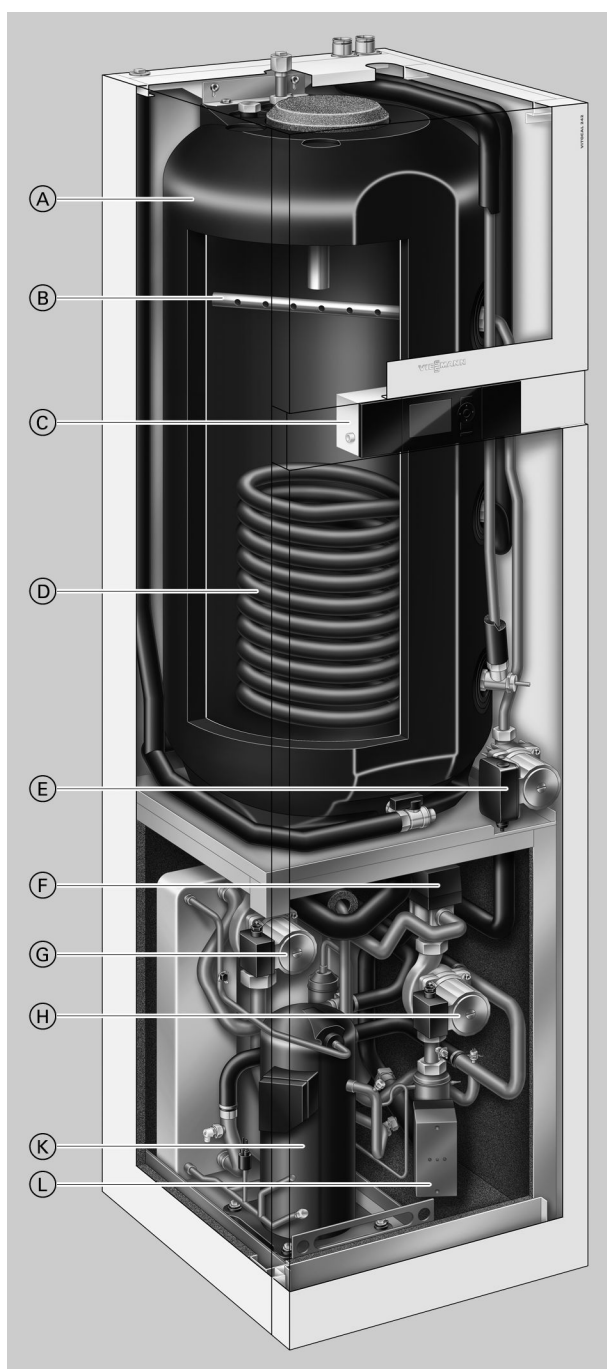
- | | |
|---|---|
| (A) Karštas vanduo | (E) Paduodama pirminio apytakos rato linija (šilumos siurblio darbinės terpės įvadas) |
| (B) Cirkuliacija | (F) Paduodama antrinio apytakos rato linija (šildymo vanduo) |
| (C) Šaltas vanduo | (G) Grįžtamoji antrinio apytakos rato linija (šildymo vanduo) |
| (D) Grįžtamoji pirminio apytakos rato linija (šilumos siurblio darbinės terpės išvadas) | |

Nuoroda

Hidraulinių linijų ((D) iki (G)) prijungimui užsakovo pusėje naudoti tiesias prijungimo movas (jeina į tiekimo komplektaciją).

Su pirminio / antrinio apytakos ratų prijungimo komplektu reikia naudoti pridėtas prijungimo alkūnes.

Vitocal 242-G privalumai



- Ⓐ 220 litrų talpos įkrovos kaupiklis
- Ⓑ Vandens šildytuvo kaitinimo įkrovos akstis
- Ⓒ Pagal lauko oro sąlygas reguliuojantis, skaitmeninis šilumos siurblio reguliatorius Vitotronic 200
- Ⓓ Saulės kolektorių įrangos šilumokaitis
- Ⓔ Vandens šildytuvo įkrovos siurblys su ITM valdymu
- Ⓕ 3 krypčių perjungimo vožtuvas „Šildymas / geriamojo vandens šildymas“
- Ⓖ Pirminis siurblys (darbinė terpė)
- Ⓗ Antrinis siurblys (šildymo vanduo)
- Ⓚ Hermetiškas Compliant sraigtinis kompresorius
- Ⓛ Momentinis šildymo vandens šildytuvus

- Mažos eksploatacinės išlaidos dėl didelės COP vertės pagal EN 14511: iki 4,3 (B0/W35).
- Naujai suprojektuota garso izoliacija, todėl ypač tylus: 43 dB (A) (B0/W35).
- Lengvai valdomas Vitotronic reguliatorius su tekstiniu ir grafiniu rodmeniu.

- Dėl sumažinto konstrukcinio aukščio ir padalinamo korpuso paprastas įgabenimas.
- Optimizuotas sava fotovoltinė sistema pagamintos elektros naudojimas.

Techniniai Vitocal 242-G duomenys

Techniniai duomenys

400 V prietaisai

| Tipas BWT | | 241.A06 | 241.A08 | 241.A10 |
|---|-------|---------------------------------|---------------------|---------------------|
| Šildymo galios duomenys, esant 5 K skėtrai (pagal EN 14511, B0/W35) | | | | |
| Vardinė šiluminė galia | kW | 5,9 | 7,7 | 10,0 |
| Šalčio galia | kW | 4,6 | 6,0 | 7,8 |
| Elektr. imamoji galia | kW | 1,40 | 1,87 | 2,35 |
| Energijos transformavimo koeficientas ϵ (COP) | | 4,2 | 4,2 | 4,3 |
| Šildymo galios duomenys, esant 10 K skėtrai (pagal EN 14511, B0/W35) | | | | |
| Vardinė šiluminė galia | kW | 6,2 | 8,0 | 10,4 |
| Šalčio galia | kW | 4,9 | 6,4 | 8,3 |
| Elektr. imamoji galia | kW | 1,36 | 1,77 | 2,23 |
| Energijos transformavimo koeficientas ϵ (COP) šildymui | | 4,5 | 4,5 | 4,6 |
| Pirminis apytakos ratas (darbinė terpė) | | | | |
| Tūris | l | 2,8 | 3,1 | 3,4 |
| Min. debitas, esant 5 K skėtrai (būtina užtikrinti) | l/h | 820 | 1120 | 1450 |
| Maks. išorinis slėgio nuostolis (RFH), esant min. debitui | mbar | 680 | 630 | 590 |
| | kPa | 68 | 63 | 59 |
| Maks. paduodama temperatūra (darbinės terpės įvadas) | °C | 15 | 15 | 15 |
| Min. paduodama temperatūra (darbinės terpės įvadas) | °C | -5 | -5 | -5 |
| Antrinis apytakos ratas (šildymo vanduo) | | | | |
| Talpa, šilumos siurblys | l | 3,3 | 3,5 | 3,8 |
| Talpa, viso | l | 6,2 | 6,4 | 6,7 |
| Min. debitas, esant 10 K skėtrai (būtina užtikrinti) | l/h | 600 | 710 | 910 |
| Maks. išorinis slėgio nuostolis (RFH), esant min. debitui | mbar | 580 | 580 | 540 |
| | kPa | 58 | 58 | 54 |
| Maks. paduodamo vandens temperatūra | °C | 60 | 60 | 60 |
| Momentinis šildymo vandens šildytuvas | | | | |
| Šiluminė galia | kW | 8,8 | | |
| Vardinė įtampa | | 3/N/PE 400 V/50 Hz | | |
| Apsauga | | 3 x B16A 1 polio | | |
| Saulės kolektorių apytakos ratas | | | | |
| Tūris | l | 7,2 | 7,2 | 7,2 |
| Elektrinės šilumos siurblio vertės | | | | |
| Vardinė kompresoriaus įtampa | | 3/PE 400 V/50 Hz | | |
| Vardinė kompresoriaus srovė | A | 5,5 | 6,0 | 8,0 |
| Kompresoriaus paleidimo srovė | A | 25,0 | 14,0 ^{*1} | 20,0 ^{*1} |
| Kompresoriaus paleidimo srovė (esant blokuotam rotoriumi) | A | 26,0 | 35,0 | 48,0 |
| Kompresoriaus apsauga | A | 1 x C16A 3 polių | 1 x B16A 3 polių | 1 x B16A 3 polių |
| Šilumos siurblio regulatoriaus / elektronikos vardinė įtampa | | 1/N/PE 230 V/50 Hz | | |
| Šilumos siurblio regulatoriaus / elektronikos saugikliai (vidiniai) | | T 6,3 A / 250 V | | |
| Elektr. imamoji galia | | | | |
| – Pirminis siurblys 1/2/3 pakopa | W | 81/113/151 | | |
| – Antrinis siurblys 1/2/3 pakopa | W | 62/92/132 | | |
| – Vandens šildytuvo įkrovos siurblys ITM | W | 31 iki 88 | | |
| Maks. regulatoriaus imamoji galia | W | 1000 | 1000 | 1000 |
| Vardinė regulatoriaus / elektronikos galia | W | 10 | 10 | 10 |
| Šalčio apytakos ratas | | | | |
| Šaltnešis | | R410A | R410A | R410A |
| Pripildymo kiekis | kg | 1,8 | 1,8 | 2,05 |
| Kompresorius | Tipas | Sraigtinis visiškai hermetiškas | | |
| Leidž. darbinis slėgis | | | | |
| – Aukšto slėgio pusė | bar | 43 | 43 | 43 |
| | MPa | 4,3 | 4,3 | 4,3 |
| – Žemo slėgio pusė | bar | 28 | 28 | 28 |
| | MPa | 2,8 | 2,8 | 2,8 |

*1 Su pilnujų bangų sklaidžiuoju paleidikliu

Techniniai Vitocal 242-G duomenys (tęsinys)

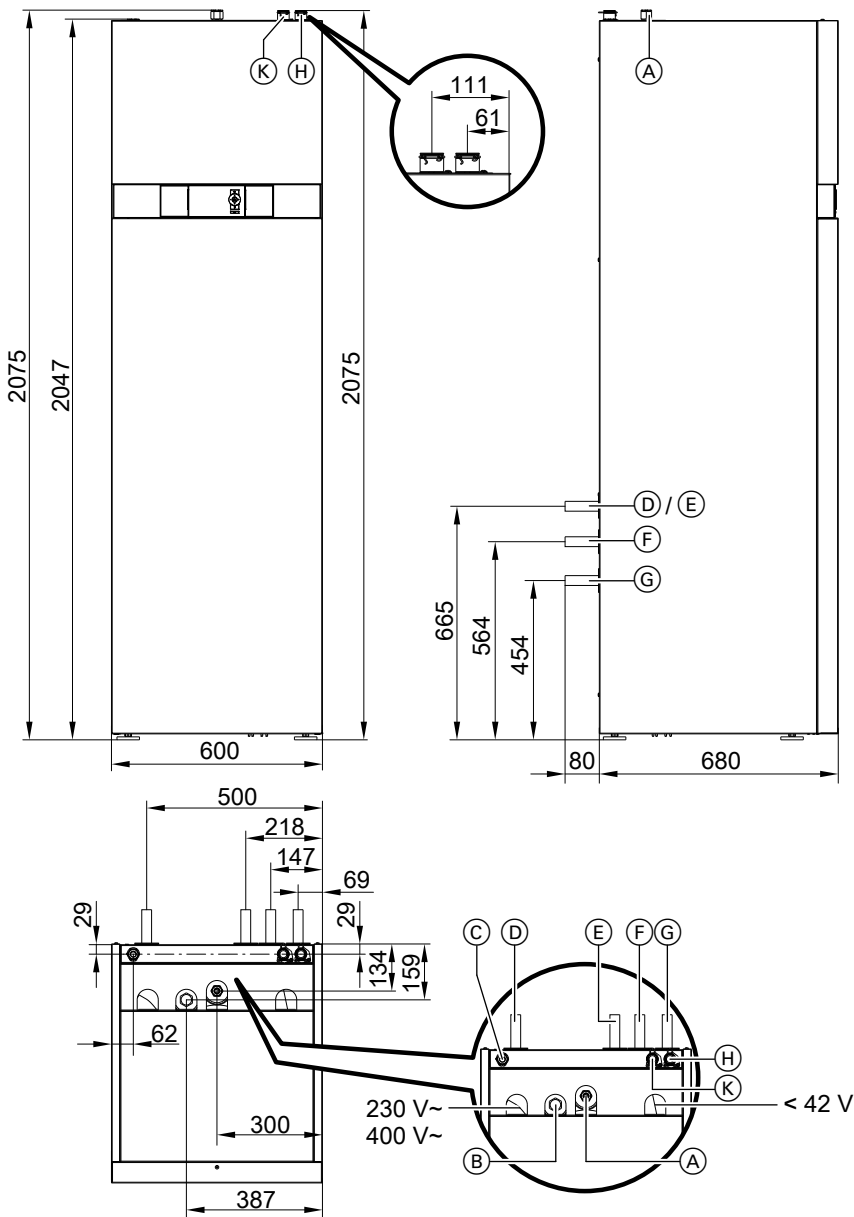
| Tipas BWT | | 241.A06 | 241.A08 | 241.A10 |
|---|----------------|------------------------------|-----------|-----------|
| Integruotas vandens šildytuvas | | | | |
| Tūris | l | 220 | 220 | 220 |
| nuolatinis našumas, kai geriamasis vanduo šildomas nuo 10 iki 60 °C | l/h | 241 | 275 | 309 |
| Galios koeficientas N_L pagal DIN 4708 | | 1,0 | 1,1 | 1,3 |
| Maks. paimamas vandens kiekis, esant nurodytam galios koeficientui N_L ir geriamojo vandens šildymui nuo 10 iki 45 °C | l/min | 16,8 | 16,8 | 17,3 |
| Maks. kolektorių plotas, jeigu jie nukreipti į pietus (plokščiasis / vamzdinis kolektorius) | m ² | 5/3 | 5/3 | 5/3 |
| Maks. leidž. geriamojo vandens temperatūra | °C | 95 | 95 | 95 |
| Matmenys | | | | |
| – Bendras ilgis | mm | 680 | 680 | 680 |
| – Bendras plotis | mm | 600 | 600 | 600 |
| – Bendras aukštis | mm | 2075 | 2075 | 2075 |
| Bendras svoris | | | | |
| | kg | 260 | 260 | 266 |
| Leidž. darbinis slėgis | | | | |
| Pirminis apytakos ratas (darbinė terpė) | bar | 3,0 | 3,0 | 3,0 |
| | MPa | 0,3 | 0,3 | 0,3 |
| Antrinis apytakos ratas, šildymo vanduo | bar | 3,0 | 3,0 | 3,0 |
| | MPa | 0,3 | 0,3 | 0,3 |
| Antrinis apytakos ratas, geriamasis vanduo | bar | 10,0 | 10,0 | 10,0 |
| | MPa | 1,0 | 1,0 | 1,0 |
| Saulės kolektorių apytakos ratas | bar | 6,0 | 6,0 | 6,0 |
| | MPa | 0,6 | 0,6 | 0,6 |
| Jungtys | | | | |
| Pirminio apytakos rato paduodama / grįžtamoji linija | mm | Cu 28 x 1 | Cu 28 x 1 | Cu 28 x 1 |
| Antrinio apytakos rato paduodama / grįžtamoji linija | mm | Cu 28 x 1 | Cu 28 x 1 | Cu 28 x 1 |
| Šaltas vanduo, karštas vanduo | R _p | ¾ | ¾ | ¾ |
| Geriamojo vandens cirkuliacija | G | 1 | 1 | 1 |
| Paduodama ir grįžtamoji saulės kolektorių įrangos linija | DN | 20 (daugiakištukinė sistema) | | |
| Garso galia (matavimas remiantis EN 12102 / EN ISO 9614-2) | | | | |
| Koreguotas suminis garso galios lygis taške B0 ⁺³ K/W35 ⁺⁵ K | | | | |
| – prie vardinės šiluminės galios | dB(A) | 43 | 43 | 43 |
| 230 V prietaisai | | | | |
| Tipas BWT-M | | 241.A06 | 241.A08 | 241.A10 |
| Šildymo galios duomenys, esant 5 K skėtrai (pagal EN 14511, B0/W35) | | | | |
| Vardinė šiluminė galia | kW | 6,0 | 7,8 | 10,1 |
| Šalčio galia | kW | 4,6 | 6,0 | 7,9 |
| Elektr. imamoji galia | kW | 1,50 | 1,86 | 2,36 |
| Energijos transformavimo koeficientas ϵ (COP) | | 4,0 | 4,2 | 4,3 |
| Šildymo galios duomenys, esant 10 K skėtrai (pagal EN 14511, B0/W35) | | | | |
| Vardinė šiluminė galia | kW | 6,2 | 8,0 | 10,4 |
| Šalčio galia | kW | 4,9 | 6,4 | 8,3 |
| Elektr. imamoji galia | kW | 1,45 | 1,77 | 2,27 |
| Energijos transformavimo koeficientas ϵ (COP) šildymui | | 4,3 | 4,5 | 4,6 |
| Pirminis apytakos ratas (darbinė terpė) | | | | |
| Tūris | l | 2,8 | 3,1 | 3,4 |
| Min. debitas, esant 5 K skėtrai (būtina užtikrinti) | l/h | 820 | 1120 | 1450 |
| Maks. išorinis slėgio nuostolis (RFH), esant min. debitui | mbar | 670 | 640 | 590 |
| | kPa | 67 | 64 | 59 |
| Maks. paduodama temperatūra (darbinės terpės įvadas) | °C | 15 | 15 | 15 |
| Min. paduodama temperatūra (darbinės terpės įvadas) | °C | -5 | -5 | -5 |
| Antrinis apytakos ratas (šildymo vanduo) | | | | |
| Talpa, šilumos siurblys | l | 3,3 | 3,5 | 3,8 |
| Talpa, viso | l | 6,2 | 6,4 | 6,7 |
| Min. debitas, esant 10 K skėtrai (būtina užtikrinti) | l/h | 600 | 710 | 910 |
| Maks. išorinis slėgio nuostolis (RFH), esant min. debitui | mbar | 580 | 580 | 540 |
| | kPa | 58 | 58 | 54 |
| Maks. paduodamo vandens temperatūra | °C | 60 | 60 | 60 |
| Momentinis šildymo vandens šildytuvas | | | | |
| Šiluminė galia | kW | 8,8 | | |
| Vardinė įtampa | | 1/N/PE 230 V/50 Hz | | |
| Apsauga | | 3 x B16A 1 polio | | |
| Saulės kolektorių apytakos ratas | | | | |
| Tūris | l | 7,2 | 7,2 | 7,2 |

Techniniai Vitocal 242-G duomenys (tęsinys)

| Tipas BWT-M | | 241.A06 | 241.A08 | 241.A10 |
|--|----------------|---------------------------------|---------------------|---------------------|
| Elektrinės šilumos siurblio vertės | | | | |
| Vardinė kompresoriaus įtampa | | 1/N/PE 230 V/50 Hz | | |
| Vardinė kompresoriaus srovė | A | 16,0 | 17,1 | 23,0 |
| Kompresoriaus paleidimo srovė | A | 45,0 | 45,0 | 45,0 |
| Kompresoriaus paleidimo srovė (esant blokuotam rotoriumi) | A | 58,0 | 67,0 | 98,0 |
| Kompresoriaus apsauga | A | 1 x B16A 1 polių | 1 x B20A 1 polių | 1 x B25A 1 polių |
| Šilumos siurblio regulatoriaus / elektronikos vardinė įtampa | | 1/N/PE 230 V/50 Hz | | |
| Šilumos siurblio regulatoriaus / elektronikos saugikliai (vidiniai) | | T 6,3 A / 250 V | | |
| Elektr. imamoji galia | | | | |
| – Pirminis siurblys 1/2/3 pakopa | W | 81/113/151 | | |
| – Antrinis siurblys 1/2/3 pakopa | W | 62/92/132 | | |
| – Vandens šildytuvo įkrovos siurblys ITM | W | 31 iki 88 | | |
| Maks. regulatoriaus imamoji galia | W | 1000 | 1000 | 1000 |
| Vardinė regulatoriaus / elektronikos galia | W | 10 | 10 | 10 |
| Šalčio apytakos ratas | | | | |
| Šaltnešis | | R410A | R410A | R410A |
| Pripildymo kiekis | kg | 1,8 | 1,8 | 2,05 |
| Kompresorius | Tipas | Sraigtinis visiškai hermetiškas | | |
| Leidž. darbinis slėgis | | | | |
| – Aukšto slėgio pusė | bar | 43 | 43 | 43 |
| | MPa | 4,3 | 4,3 | 4,3 |
| – Žemo slėgio pusė | bar | 23 | 23 | 23 |
| | MPa | 2,3 | 2,3 | 2,3 |
| Integruotas vandens šildytuvas | | | | |
| Tūris | l | 220 | 220 | 220 |
| nuolatinis našumas, kai geriamasis vanduo šildomas nuo 10 iki 60 °C | l/h | 241 | 275 | 309 |
| Galios koeficientas N_L pagal DIN 4708 | | 1,0 | 1,1 | 1,3 |
| Maks. paaimamas vandens kiekis, esant nurodytam galios koeficientui N_L ir geriamojo vandens šildymui nuo 10 iki 45 °C | l/min | 16,8 | 16,8 | 17,3 |
| Maks. kolektorių plotas, jeigu jie nukreipti į pietus (plokščiasis / vamzdinis kolektorius) | m ² | 5/3 | 5/3 | 5/3 |
| Maks. leidž. geriamojo vandens temperatūra | °C | 95 | 95 | 95 |
| Matmenys | | | | |
| – Bendras ilgis | mm | 680 | 680 | 680 |
| – Bendras plotis | mm | 600 | 600 | 600 |
| – Bendras aukštis | mm | 2075 | 2075 | 2075 |
| Bendras svoris | | | | |
| | kg | 260 | 260 | 266 |
| Leidž. darbinis slėgis | | | | |
| Pirminis apytakos ratas (darbinė terpė) | bar | 3,0 | 3,0 | 3,0 |
| | MPa | 0,3 | 0,3 | 0,3 |
| Antrinis apytakos ratas, šildymo vanduo | bar | 3,0 | 3,0 | 3,0 |
| | MPa | 0,3 | 0,3 | 0,3 |
| Antrinis apytakos ratas, geriamasis vanduo | bar | 10,0 | 10,0 | 10,0 |
| | MPa | 1,0 | 1,0 | 1,0 |
| Saulės kolektorių apytakos ratas | bar | 6,0 | 6,0 | 6,0 |
| | MPa | 0,6 | 0,6 | 0,6 |
| Jungtys | | | | |
| Pirminio apytakos rato paduodama / grįžtamoji linija | mm | Cu 28 x 1 | Cu 28 x 1 | Cu 28 x 1 |
| Antrinio apytakos rato paduodama / grįžtamoji linija | mm | Cu 28 x 1 | Cu 28 x 1 | Cu 28 x 1 |
| Šaltas vanduo, karštas vanduo | R _p | ¾ | ¾ | ¾ |
| Geriamojo vandens cirkuliacija | G | 1 | 1 | 1 |
| Paduodama ir grįžtamoji saulės kolektorių įrangos linija | DN | 20 (daugiakištukinė sistema) | | |
| Garso galia (matavimas remiantis EN 12102 / EN ISO 9614-2) | | | | |
| Koreguotas suminis garso galios lygis taške B0 ^{±3} K/W35 ^{±5} K | | | | |
| – prie vardinės šiluminės galios | dB(A) | 46 | 46 | 46 |

Techniniai Vitocal 242-G duomenys (tęsinys)

Matmenys



- | | |
|---|---|
| (A) Karštas vanduo | (F) Paduodama antrinio apytakos rato linija (šildymo vanduo) |
| (B) Cirkuliacija | (G) Grįžtamoji antrinio apytakos rato linija (šildymo vanduo) |
| (C) Šaltas vanduo | (H) Paduodama saulės kolektorių apytakos rato linija |
| (D) Grįžtamoji pirminio apytakos rato linija (šilumos siurblio darbinės terpės išvadas) | (K) Grįžtamoji saulės kolektorių apytakos rato linija |
| (E) Paduodama pirminio apytakos rato linija (šilumos siurblio darbinės terpės įvadas) | |

Nuoroda

Hidraulinė linijų (D) iki (G) prijungimui užsakovo pusėje naudoti tiesias prijungimo movas (jeina į tiekimo komplektaciją).

Su pirminio / antrinio apytakos ratų prijungimo komplektu reikia naudoti pridėtas prijungimo alkūnes.

Galimi techniniai pakeitimai!

Viessmann UAB
Geležino Vilko 6B
LT-03150 Vilnius
Tel.: +3705-2 36 43 33
Faks.: +3705 -2 36 43 40
El. paštas: info@viessmann.lt
www.viessmann.com

5583 213 LT